

Discours présidentiel

Peter Brabeck-Letmathe

Président du Conseil d'administration

Disclaimer

This presentation contains forward looking statements which reflect Management's current views and estimates. The forward looking statements involve certain risks and uncertainties that could cause actual results to differ materially from those contained in the forward looking statements. Potential risks and uncertainties include such factors as general economic conditions, foreign exchange fluctuations, competitive product and pricing pressures and regulatory developments.

Nous avons réalisé le modèle
Nestlé pour la 17^e année consécutive

Croissance organique

5,9%

Augmentation de la marge

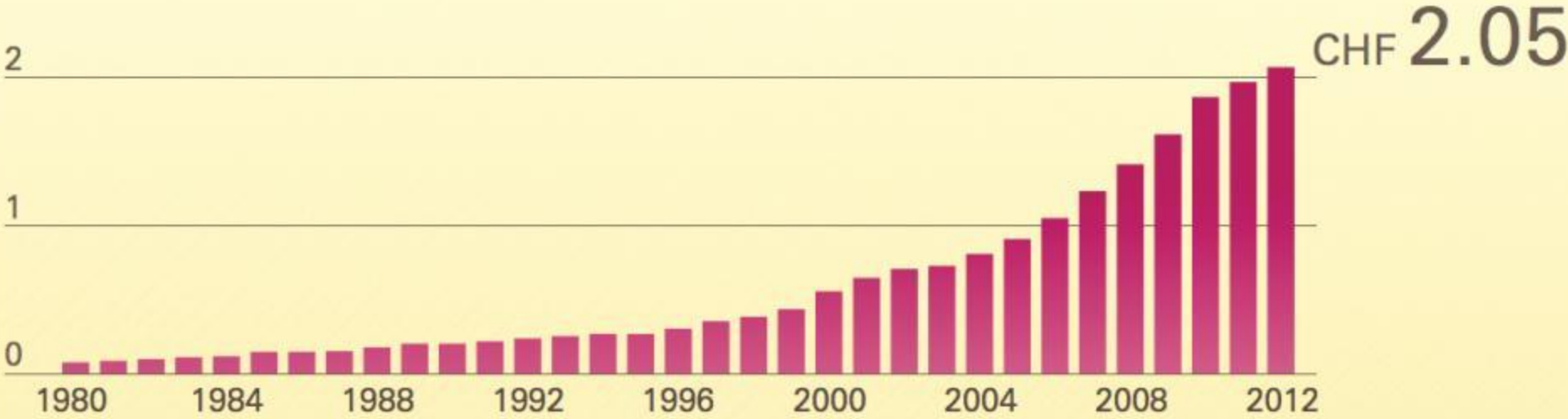
+20
points de base

Discours présidentiel

Peter Brabeck-Letmathe

Président du Conseil d'administration

Evolution du dividende de 1980 à 2012





Paul Bulcke

Administrateur délégué de Nestlé S.A.

Chiffre d'affaires

CHF 92,2 milliards

Croissance organique

5,9%

Résultat opérationnel courant

CHF 14 milliards

15,2%
+20 pdb

Bénéfice net

CHF 10,6 milliards

+11,8%

Bénéfice net par action

CHF 3.33

+12,2%

Cash flow d'exploitation

CHF 15,8 milliards

+ 55%

Chiffre d'affaires
du Groupe

CHF 92,2 mds

Bénéfice net
par action

CHF 3.33
+12,2%

Cash flow
d'exploitation

CHF 15,8 mds
+55%

Croissance organique

5,9%

Bénéfice net

CHF 10,6 mds
+11,8%

Résultat
opérationnel courant

CHF 14 mds
15,2%



Nestlé = 45% VOLLEKORN
IN COMPLEXEN
KORNEN

雀巢 Nestlé nesvita
雀巢 燕麦

Nestlé
Yogolino
Erdbeer - Frische
NEU
NOUVEAU

Nestlé
Pure Life
mit 100% reiner
Wasser

PELLEGRINO
Nestlé

NEUVA
MAGER Nestlé
NIDO
PARA CADA ETAPA
Kinder

Maggi
So Juicy
cooks in the bag
in its own
juice
STICKY BBQ
...for CHICKEN

Nestlé
NaturNes
Jardinière de légumes
Vedut et herbes séchées

NESCAFÉ
Cappuccino

Contrex

Nestlé
ActiCol

Nestlé
Golden Morn
Maize
Nutritious Family Cereal

new
lean cuisine
salad
additions
Simply Add
DRESSING

Maggi
SEASONING

Nestlé
Supligen

NESCAFÉ
GOLD
100% MILK

NESCAFÉ
Classic
crema

Dreyer's
Slow Churned
raspberry

Nestlé
MILO
Profiteroles

new!
Skinny Cow
creamy
CLUSTERS

Billet

NESCAFÉ
AZERA





Good Food, Good Life

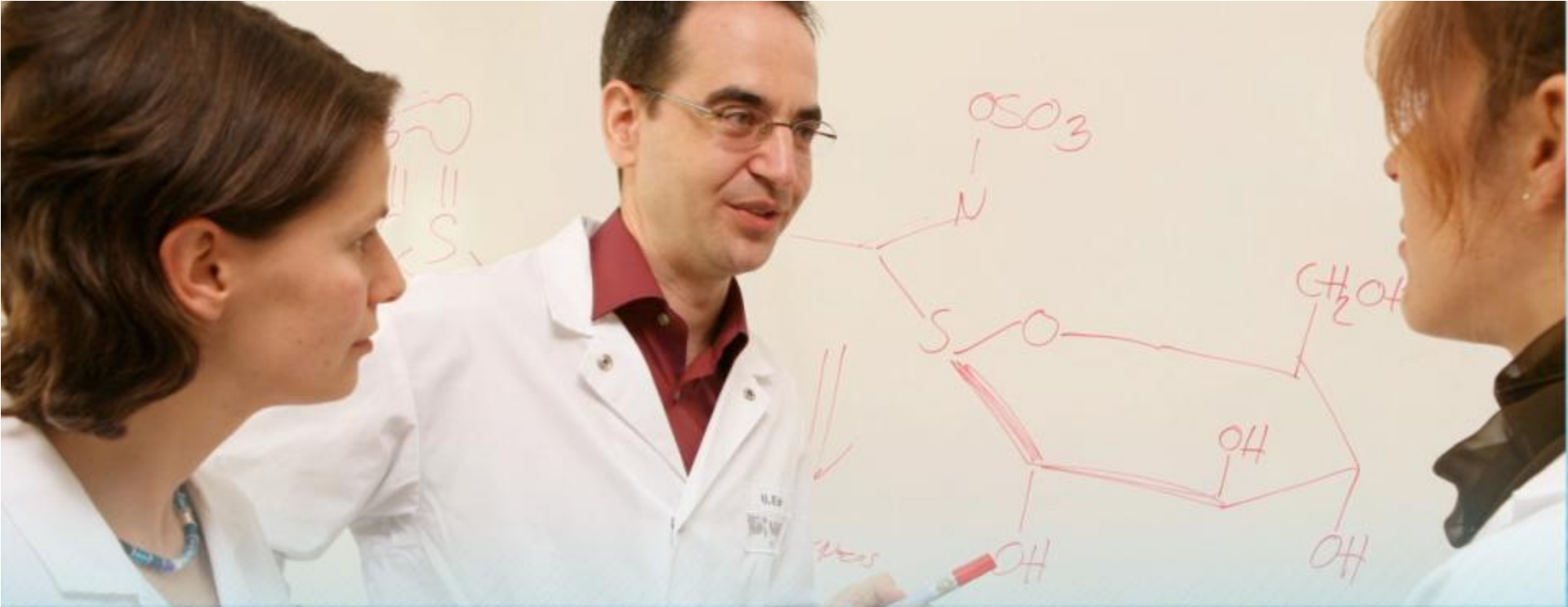
**Leader incontesté
dans le domaine de
la Nutrition, de la Santé
et du Bien-être**



Good Food, Good Life











Nestlé
Health
Science



Nestlé Institute of
Health Sciences





Nestlé
Health
Science

 **Accera**[®]
A NEW ENERGY IN NEUROSCIENCE





Nestlé
Health
Science

CHI-

MED



Wyeth[®] | Nutrition









Nestlé
NAN

Nestlé
BEBA

Nestlé
**GOOD
START**

Nestlé
BabyNes
ADVANCED NUTRITION

Nestlé
NATIVA

Nestlé
NiDAL

Nestlé
NIDINA

Nestlé
NESTOGEN

Nestlé
Guigoz

Materna

illumina

Nestlé
LACTOGEN
Classic

S-26

Nestlé
LACTOGEN

**S-26
GOLD**

sma

Bonna
Infant Formula
Protein Source Based on Cow's Milk

Paul Bulcke

Administrateur délégué de Nestlé S.A.





Respecter nos engagements

Les deux valeurs fondamentales de Nestlé sont « Respecter nos engagements » et « Créer de la valeur partagée ». Elles sont au cœur de la stratégie de Nestlé et de son développement durable. Elles sont au cœur de la culture de Nestlé et de son engagement envers les parties prenantes. Elles sont au cœur de la mission de Nestlé et de son impact sur la société.

Ensemble, ces deux engagements sont la base de la stratégie de Nestlé et de son développement durable. Ils sont au cœur de la culture de Nestlé et de son engagement envers les parties prenantes. Ils sont au cœur de la mission de Nestlé et de son impact sur la société.

The table contains multiple columns of text, likely representing a detailed report or index. The text is too small to read clearly but appears to be organized in a structured format with headers and sub-headers.

Paul Bulcke

Administrateur délégué de Nestlé S.A.

Avantages
concurrentiels

Moteurs
de croissance

Piliers
opérationnels



Discours présidentiel

Peter Brabeck-Letmathe

Président du Conseil d'administration



1866
2016

150



Nestlé





FARINE LACTÉE NESTLÉ

ALIMENT COMPLET

LE SEUL CONTENANT
LE BON LAIT SUISSE

Illustration of a baby and an elderly woman, both eating from a plate. A tin of Nestlé's Lactated Flour is placed between them. The baby is wearing a white bonnet and a white dress, and the elderly woman is wearing a white bonnet and a dark dress. The background is a light blue, circular frame.

POUR
LES ENFANTS

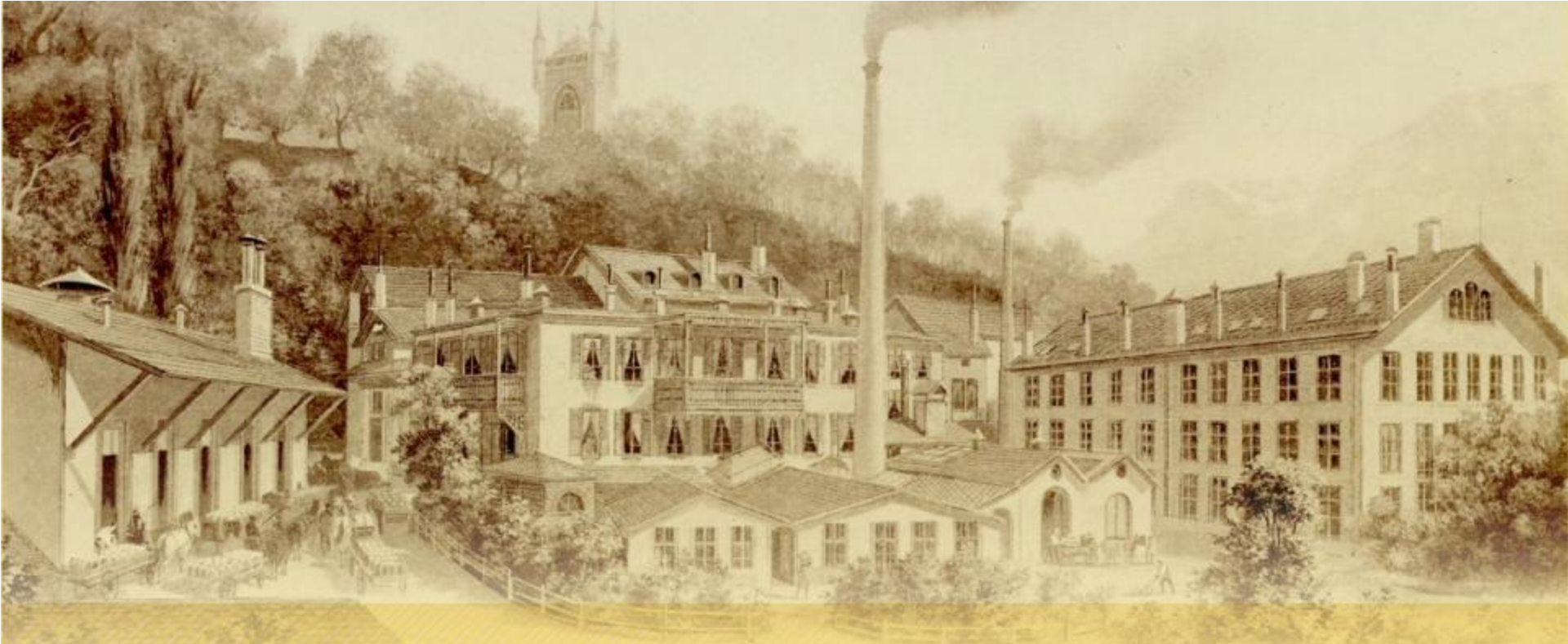
POUR
LES VIEILLARDS

EN VENTE DANS TOUTES LES PHARMACIES ET GRANDES MAISONS D'ÉPICERIE.






ALIMENTARIUM



Nestlé en Suisse dans le contexte mondial

5% du chiffre d'affaires global produit en Suisse



dont
80%
export


3% Collaborateurs en Suisse



+ 3500
emplois
2003-2013

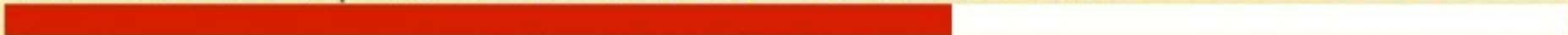
Effectif du Groupe 339 000

CHF 3,2 mds Investissements 2003-2012



7%
invest.
mondiaux

+ de 60% des dépenses totales en R&D ont lieu en Suisse

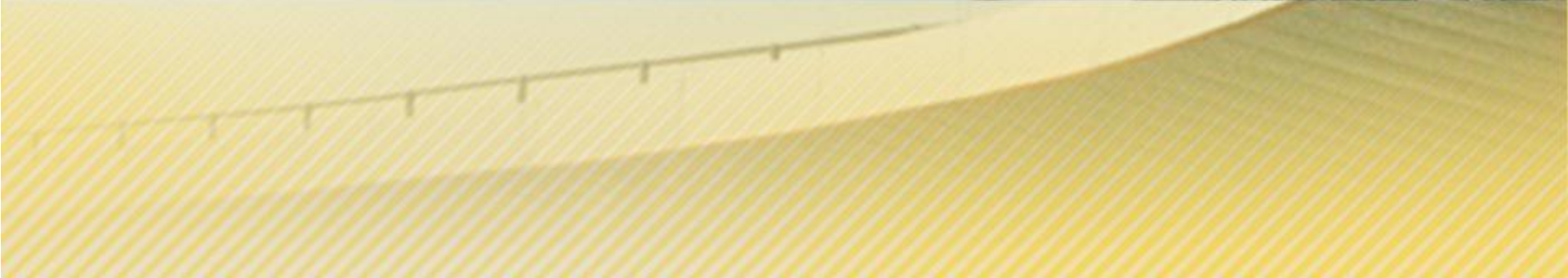


Implantation en Suisse



Répartition des actionnaires

Suisse
Etrangers





Discours présidentiel

Peter Brabeck-Letmathe

Président du Conseil d'administration



Discours présidentiel

Peter Brabeck-Letmathe

Président du Conseil d'administration

Nestlé, l'entreprise alimentaires la plus admirée

CONSUMER FOOD PRODUCTS

1. Nestlé (1)

2. Unilever (2)



VITOL: THE OIL INDUSTRY'S HIDDEN GIANT
by Brian O'Keefe

THE WORLD'S MOST ADMIRED COMPANIES

INSIDE THE BIGGEST AIRLINE MERGER EVER
by Shawn Tully

FORTUNE

THE MY \$170 FINANCIAL

THAT'S GON

SUGGE

COMPUTERS AND COMMUNICATION

1. COMPUTER SOFTWARE

- 1. Salesforce.com (1)
- 2. Oracle Systems (2)
- 3. SAP (3)
- 4. Microsoft (4)
- 5. IBM (5)
- 6. Oracle (6)
- 7. SAP (7)
- 8. Microsoft (8)
- 9. Oracle (9)
- 10. SAP (10)

2. NETWORK AND OTHER COMMUNICATIONS EQUIPMENT

- 1. Cisco Systems (1)
- 2. Avaya (2)
- 3. Juniper Networks (3)
- 4. Alcatel-Lucent (4)
- 5. HPE (5)
- 6. Arista Networks (6)
- 7. HPE (7)
- 8. Juniper Networks (8)
- 9. Alcatel-Lucent (9)
- 10. HPE (10)

3. TELECOMMUNICATIONS

- 1. Verizon Communications (1)
- 2. AT&T (2)
- 3. T-Mobile (3)
- 4. Sprint Nextel (4)
- 5. AT&T (5)
- 6. Verizon Communications (6)
- 7. AT&T (7)
- 8. T-Mobile (8)
- 9. Sprint Nextel (9)
- 10. AT&T (10)

4. CONSUMER FOOD PRODUCTS

- 1. Nestlé (1)
- 2. Unilever (2)
- 3. Mars (3)
- 4. Mondelez International (4)
- 5. Kellogg (5)
- 6. Mondelez International (6)
- 7. Mars (7)
- 8. Mondelez International (8)
- 9. Unilever (9)
- 10. Mars (10)

5. FOOD PRODUCTION

- 1. National Instruments (1)
- 2. National Instruments (2)
- 3. National Instruments (3)
- 4. National Instruments (4)
- 5. National Instruments (5)
- 6. National Instruments (6)
- 7. National Instruments (7)
- 8. National Instruments (8)
- 9. National Instruments (9)
- 10. National Instruments (10)

6. CONTRACTED SERVICES

- 1. Outsource (1)
- 2. Outsource (2)
- 3. Outsource (3)
- 4. Outsource (4)
- 5. Outsource (5)
- 6. Outsource (6)
- 7. Outsource (7)
- 8. Outsource (8)
- 9. Outsource (9)
- 10. Outsource (10)

7. FINANCIAL DATA SERVICES

- 1. Automatic Data Processing (1)
- 2. Automatic Data Processing (2)
- 3. Automatic Data Processing (3)
- 4. Automatic Data Processing (4)
- 5. Automatic Data Processing (5)
- 6. Automatic Data Processing (6)
- 7. Automatic Data Processing (7)
- 8. Automatic Data Processing (8)
- 9. Automatic Data Processing (9)
- 10. Automatic Data Processing (10)

8. SUPERREGIONAL BANKS

- 1. U.S. Bancorp (1)
- 2. PNC Financial Services Group (2)
- 3. Sun Life of Canada (3)
- 4. Sun Life of Canada (4)
- 5. Sun Life of Canada (5)
- 6. Sun Life of Canada (6)
- 7. Sun Life of Canada (7)
- 8. Sun Life of Canada (8)
- 9. Sun Life of Canada (9)
- 10. Sun Life of Canada (10)

9. INSURANCE, LIFE AND HEALTH

- 1. Allstate (1)
- 2. Allstate (2)
- 3. Allstate (3)
- 4. Allstate (4)
- 5. Allstate (5)
- 6. Allstate (6)
- 7. Allstate (7)
- 8. Allstate (8)
- 9. Allstate (9)
- 10. Allstate (10)

10. MEDIA AND ENTERTAINMENT

- 1. Walt Disney (1)
- 2. Walt Disney (2)
- 3. Walt Disney (3)
- 4. Walt Disney (4)
- 5. Walt Disney (5)
- 6. Walt Disney (6)
- 7. Walt Disney (7)
- 8. Walt Disney (8)
- 9. Walt Disney (9)
- 10. Walt Disney (10)

Discours présidentiel

Peter Brabeck-Letmathe

Président du Conseil d'administration

Reconnaissance
de nos efforts
mondiaux dans
la Création de
Valeur Partagée



FTSE4Good



ACCESS TO
NUTRITION
INDEX™

REPUTATION
INSTITUTE



**Global
Reporting
Initiative™**

Nos engagements pour l'avenir



Thème	Objectifs	Principes fondateurs	Objectifs pour l'avenir	Thème	Objectifs	Principes fondateurs	Objectifs pour l'avenir
<h2>Nutrition</h2>				<h2>Développement rural</h2>			
<h2>Eau</h2>				<h2>Durabilité environnementale</h2>			
<h2>Droits de l'homme et conformité</h2>				<h2>Durabilité environnementale</h2>			

Discours présidentiel

Peter Brabeck-Letmathe

Président du Conseil d'administration





Discours présidentiel

Peter Brabeck-Letmathe

Président du Conseil d'administration

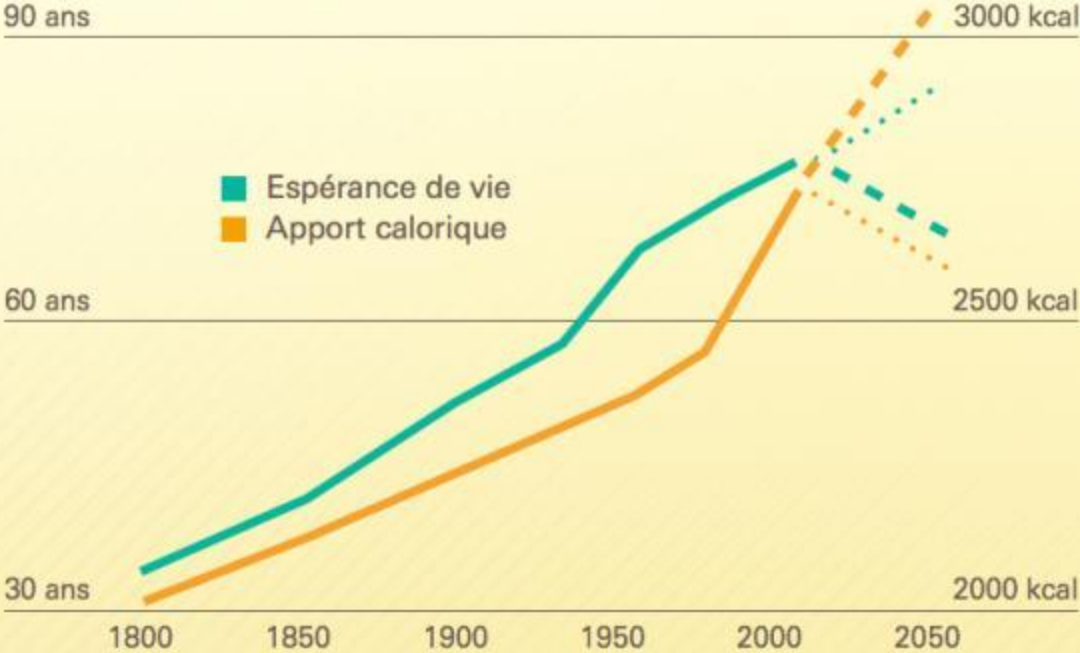


Nestlé
Health
Science



Nestlé Institute of
Health Sciences

L'apport calorique comparé à l'espérance de vie aux Etats-Unis



Discours présidentiel

Peter Brabeck-Letmathe

Président du Conseil d'administration

Les trois axes de nos politiques et actions



Produits

Communication

Education

- 12 500 tonnes de sel
de 2005 à 2011

- 30% de sucre
de 2001 à 2011

- 43 000 tonnes d'acides gras trans
depuis 2002

150 milliards de portions enrichies
en micronutriments en 2012



facebook Search for people, places and things

Nestlé
840,140 likes · 7,226 talking about this

Food/Beverages
As the leading nutrition, health and wellness company it is our commitment to enhance the quality of life every day, everywhere. Nestlé. Good Food, Good Life.

About · Suggest an Edit

Photos Welcome Creating Shared V... Likes

Highlights

Post
Write something...

Nestlé
Monday 28

Food Fact of the Day: Beans and legumes can provide solid amounts of good fats such as polyunsaturated and monounsaturated. Besides that, they are also packed with soluble and insoluble fiber which are important to...

3 Friends Like Nestlé

Recent Posts by Friends and Family

Michael Crowley
My little boy is really not really quite the same anymore...

NIDO 3+
NIDO 3+
1kg

Nutrition Environment Society

Nutrition Benefits

NIDO 3+ is not a breast milk substitute. Breast milk is the best for babies up to 2 years.

With its unique blend of probiotics, prebiotics, DHA, vitamins and minerals, Nido 3+ supports your child's immunity and natural defences and their healthy growth.

- Nido 3+ contains probiotic fibres that promote growth of healthy bacteria in the gut.
- NIDO 3+ is packed with essential nutrients



 Crecer
Bien

Discours présidentiel

Peter Brabeck-Letmathe

Président du Conseil d'administration



Le Guide de conseils
des fournisseurs de
NESTLÉ

Discours présidentiel

Peter Brabeck-Letmathe

Président du Conseil d'administration

Population mondiale dans un futur proche



10 milliards



500 millions
de petits fermiers

2 milliards
de personnes





Discours présidentiel

Peter Brabeck-Letmathe

Président du Conseil d'administration



Etre le leader
reconnu en
Nutrition, Santé
et Bien-être