



Nestlé
en Suisse



Nestlé

Good Food, Good Life

Nestlé en Suisse en bref



Nestlé en Suisse, c'est plus de 150 ans d'histoire, un portefeuille varié et des marques fortes. Notre rayonnement en Suisse et dans le monde reste inégalé.

Chez Nestlé Suisse, nous sommes tous fiers de nos marques iconiques, parfois plus que centenaires, telles que *Cailler*, *Leisi*, *Nescafé* et *Thomy* ainsi que de nos innovations plus récentes, comme *Garden Gourmet*, avec lesquelles nous répondons aux goûts et aux attentes toujours plus variés des consommateurs.

Nous voulons assurer la réussite future de ce solide portefeuille de marques. C'est pourquoi les différentes unités de Nestlé en Suisse investissent continuellement dans la recherche et le développement, mais aussi dans nos marques, nos sites de production et nos employés.

Nos consommateurs se soucient de ce qu'ils mangent, mais aussi de la fabrication des produits et de leur impact sur l'environnement et la société. Nous nous sommes donc fixé des objectifs concrets à long terme sur lesquels nous communiquons avec transparence.

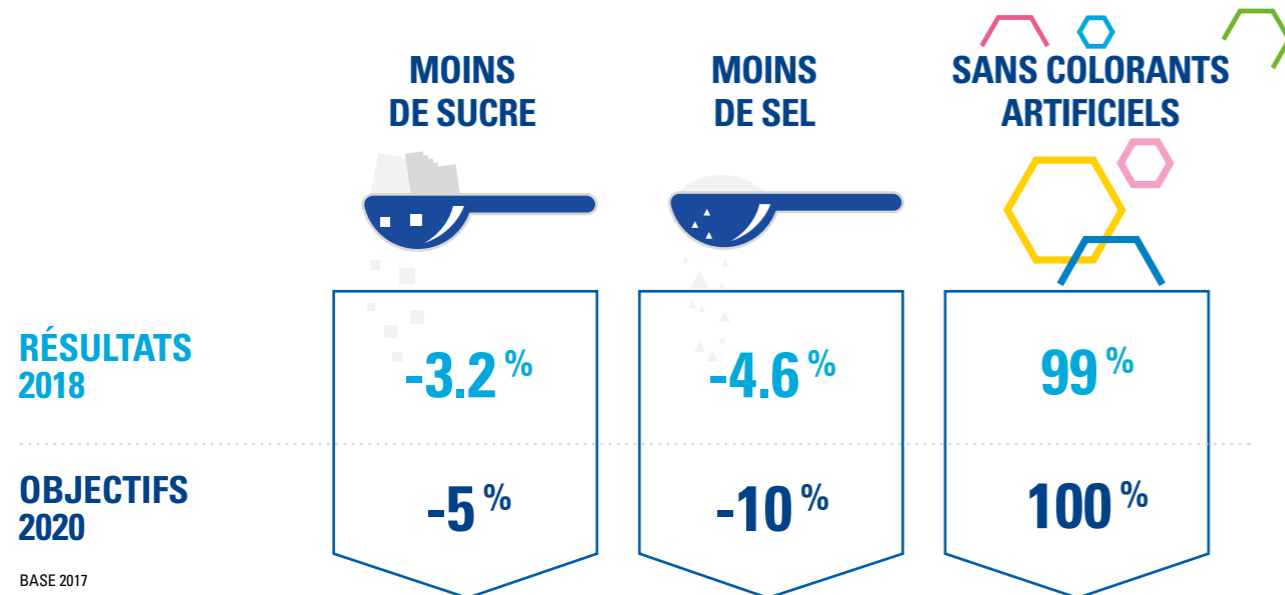
Découvrez comment, chez Nestlé en Suisse, **nous améliorons la qualité de vie et contribuons à un avenir plus sain.**

Muriel Lienau
CEO de Nestlé Suisse



Nutrition et santé

Nous aidons les gens à avoir une alimentation plus équilibrée et un mode de vie sain. C'est pourquoi nous améliorons continuellement nos recettes et développons de nouveaux produits innovants.



Dans le cadre de notre initiative mondiale *Nestlé for Healthier Kids*, nous sommes le partenaire principal de *fit4future*, la plus grande campagne de promotion de la santé pour les enfants en Suisse. Menée dans une école primaire sur trois, cette initiative incite plus de 160 000 enfants, leurs parents et les enseignants à adopter une **alimentation équilibrée** et à pratiquer **davantage d'activités physiques**.

NESTLÉ for
HEALTHIER KIDS



Pour les individus
et les familles

Employeur responsable

Nous favorisons la diversité, de bonnes conditions de travail et aidons les jeunes à démarrer leur carrière à travers nos programmes pour les employés.

RÉSULTATS 2018

562
places d'apprentissage
et de stage

20 %
de femmes aux 200 postes
de management les plus
élevés du groupe

BASE 2017



OBJECTIFS

850
places d'apprentissage
et de stage d'ici 2020

30 %
de femmes aux 200 postes
de management les plus
élevés du groupe d'ici 2022

Nous nous engageons pour la **promotion des jeunes**. Depuis 2017, dans le cadre de notre *Global Youth Initiative*, nous avons créé **820 emplois** pour des jeunes adultes de moins de 30 ans et formé **562 apprentis et stagiaires** en Suisse.



Nestlé est membre d'Advance depuis des années. Cette association suisse s'engage activement pour la promotion de **l'égalité des chances et des opportunités** de carrière pour les femmes et les hommes. Muriel Lienau, CEO de Nestlé Suisse, est membre du conseil d'Advance.

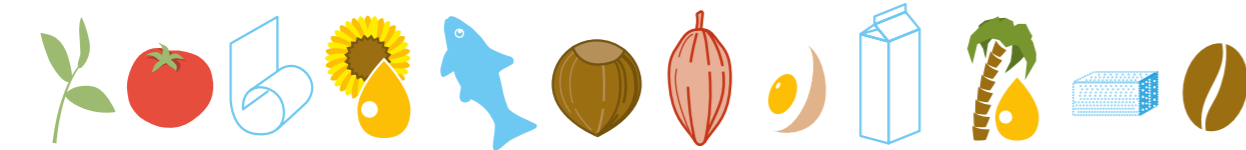


Pour nos
communautés

Approvisionnement durable

Nous encourageons le développement durable et la transparence dans notre chaîne d'approvisionnement et soutenons une agriculture respectueuse de la nature et de l'environnement.

Nous nous concentrons sur nos 12 matières premières principales.



thé tomates papier huile de tournesol poisson noix de coco cacao œufs lait huile de palme sucre café

92%

du volume de nos 12 matières premières principales est traçable,

93%

de leur approvisionnement est responsable.

100% des fèves de cacao transformées à Broc pour *Cailler* sont certifiées UTZ et achetées dans le cadre du *Nestlé Cocoa Plan*.

90% du café utilisé à l'usine d'Orbe est certifié.

Nous nous engageons particulièrement pour une production de lait respectueuse de l'environnement et des ressources.

140 000 000 LITRES DE LAIT SUISSE PROVENANT DE 650 AGRICULTEURS

Notre fabrique de Konolfingen utilise quotidiennement **350 000 litres de lait**, et exporte vers 90 pays, faisant rayonner la Suisse à l'étranger.

Le lait utilisé pour notre chocolat *Cailler* est **certifié IP-SUISSE**. Il est produit par 47 agriculteurs de la région de Broc, qui s'engagent à **promouvoir la biodiversité** en favorisant une production proche de la nature.

Au cours des deux premières années de notre **projet de lait écophile**, les quelque 50 exploitations pilotes ont réalisé une **économie de 303 tonnes de CO₂**.

DE SOLIDES PARTENAIRES



Schweizerische Eidgenossenschaft
Confédération suisse
Confederazione Svizzera
Confederaziun svizra
Office fédéral de l'agriculture OFAG

Pour nos communautés

Engagement pour le climat et l'environnement

Nous préservons les ressources naturelles et luttons contre le changement climatique. Nous avons identifié deux domaines d'action stratégiques sur lesquels nous avons pris des engagements volontaires.



CONSOMMATION D'EAU



GAZ À EFFET DE SERRE

RÉSULTATS
2018

-58 %

-36 %

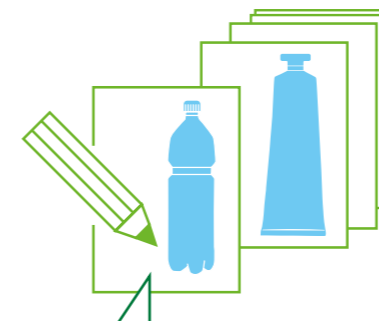
OBJECTIFS
2020

-66 %

-50 %

BASE 2010

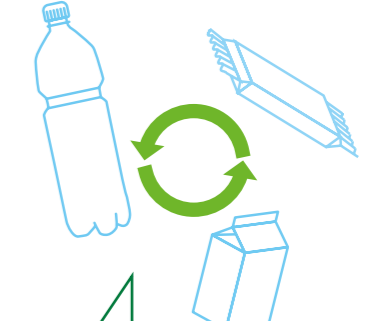
De plus, tous nos emballages seront recyclables ou réutilisables d'ici 2025.



Des plans d'action
pour chaque groupe de produits



Sensibilisation de nos
collaborateurs au recyclage



Collaboration
avec des associations de recyclage

Pour la planète

Les marques de Nestlé



Suisse
Schweiz
Svizzera
Svizra

Suivez-nous :
nestle.ch

